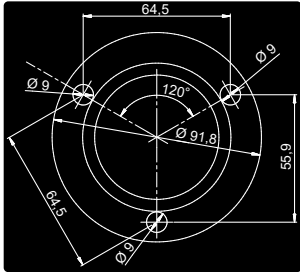
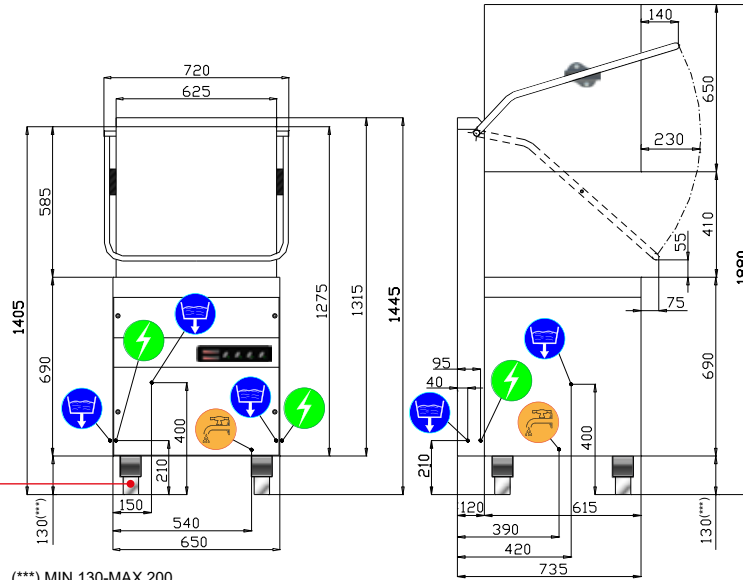


	WASSERZUGANG 3/4"GAS
	WASSERABLAUF Ø 24mm
	STROMANSCHLUSS


PIEDINO MARINA / MARINA FOOT


(***) MIN 130-MAX 200



TECHNISCHE EIGENSCHAFTEN	
MASSE	
Breite	720 mm
Tiefe	735 mm
Höhe	1445/1880 (bei geöffneter Haube) mm
NETTOGEWICHT (Basisversion)	100 kg
STROMANSCHLUSS	400V 3N 50Hz
GESAMTANSCHLUSSWERT	10120 W
WASSERHÄRTE	2-8 °F
FLIESSWASSERDRUCK	200-400 kPa
EINSCHUBHÖHE UND KÖRBE	
Max Teller Durchmesser	410 mm
Max Tablethöhe	GASTRONORM 1/1 (530x325)
KÖRBE ABMESSUNGEN	500X500 mm
KORBAUSSTATTUNG	2XC40 - 1XC44 - 2X15060
WASCHZYKLEN (s)	1 (50) 2 (120)
FLIESSWASSER 55°C	
Leistung(*) ⁽¹⁾ Körbe/Stunde	70 30
FLIESSWASSER 10°C	
Leistung(*) ⁽¹⁾ Körbe/Stunde	34 30
WASSERVERBRAUCH (bei 200kPa)	2.8 L
BOILERINHALT	10 L
BOILERHEIZUNG	9000 W
NASHPÜLUNGSTEMPERATUR	85°C
TANKINHALT	30 L
TANKHEIZUNG	2700 W
TANKTEMPERATUR	55°C
WASCHPUMPENLEISTUNG	1120 W (630 L/min ^{***})
ABLAUFPUMPE (optional)	25W h MAX scarico 0,8m (40L/min ^{***})
LÄRM	63,6±0.7 dB(A)

(*) MIT TERMOSTOP

(***) MAX PUMPENLEISTUNG

(†) Im Falle von Versorgung mit Kaltwasser und/oder bei mehreren aufeinander folgenden Spülgängen könnte sich die Erhitzungszeit des Nachspülwassers bis auf die optimale Temperatur verlängern. Die Gesamtdauer des Spülgangs könnte sich daher verlängern.